

HomeKONCEPT 26
Rzut Parteru
wersja podstawowa
wariant 12

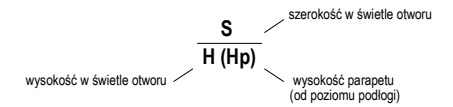
Powierzchnia użytkowa parteru: 169,17 m²
Garaż: 46,71 m²

UWAGA: PREZENTOWANY RYSUNEK SZCZEGÓŁOWY NIE STANOWI DOKUMENTACJI TECHNICZNEJ

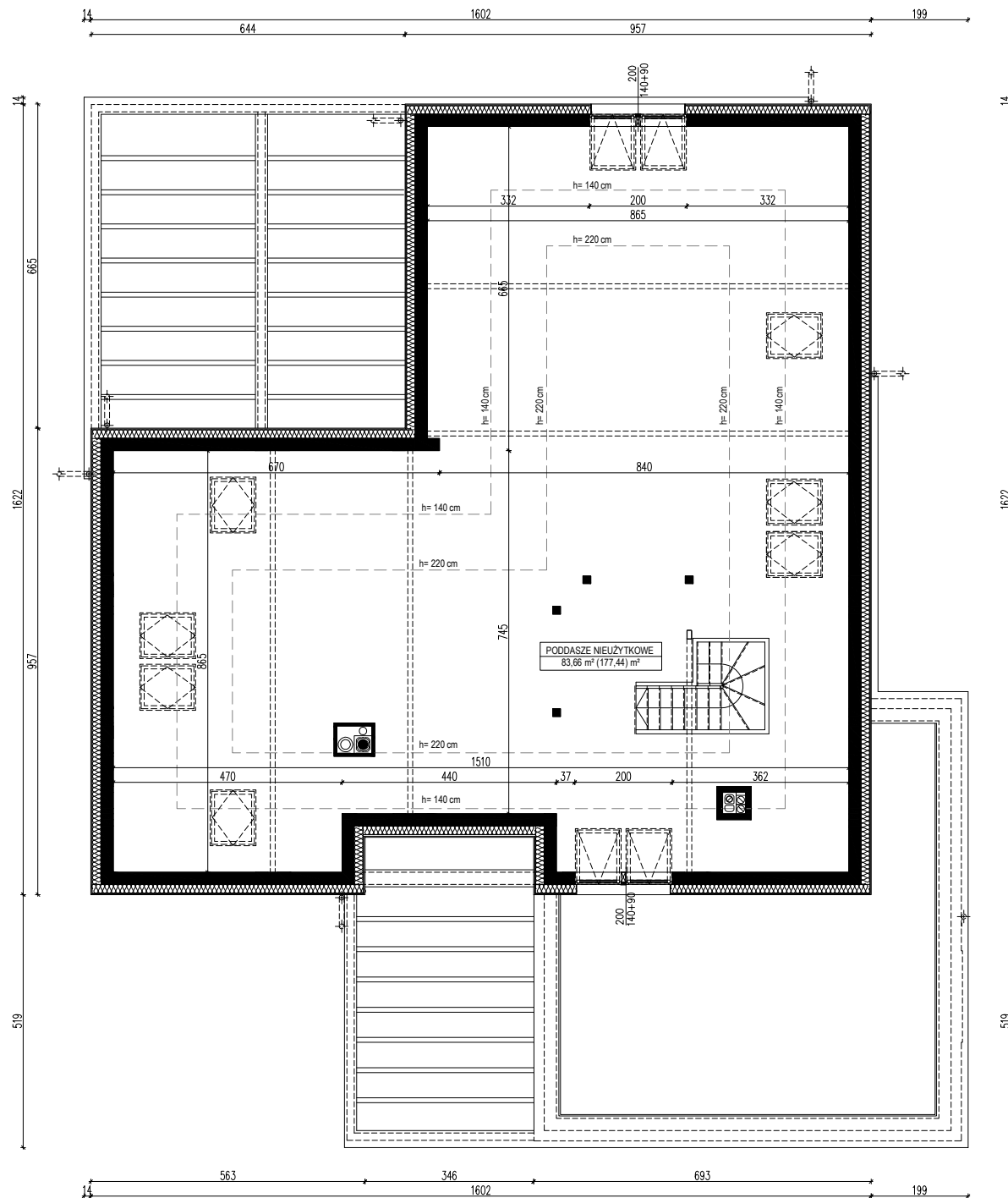
ZMIANY WZGLĘDEM WERSJI PODSTAWOWEJ:

- poddasze,
- poszerzenie garażu i pomieszczenia gospodarczego,

OZNACZENIE OKNA:



HomeKONCEPT®
PROJEKTY DOMÓW NOWOCZESNYCH
HomeKONCEPT 30-314 Kraków, ul. Dworka 23/1
www.homekoncept.pl



HomeKONCEPT 26

Rzut Poddasza

wersja podstawowa

variant 12

| | |
|--|-----------------------------|
| Powierzchnia użytkowa poddasza: | 83,66 m² |
| Powierzchnia podłogi: | 177,44 m² |

UWAGA: PREZENTOWANY RYSUNEK SZCZEGÓŁOWY NIE STANOWI DOKUMENTACJI TECHNICZNEJ
 NINIEJSZE OPRAWCOWANIE STANOWI DZIEŁO AUTORSKIE I PODLEGA OCHRONIE ZGODNIE Z
 USTAWĄ Z DNIA 4 LUTEGO 1994 R. O PRAWIE AUTORSKIM I PRAWACH POKREWNYCH.
 Przedstawione rysunki można wykorzystać jedynie po zakupie oryginalnego projektu w pracowni HomeKONCEPT.

Powierzchnia użytkowa liczona:

| | |
|---------|--------|
| <140 | ~ 0% |
| 140-220 | ~ 50% |
| < 220 | ~ 100% |


 PROJEKTY DOMÓW NOWOCZESNYCH
HomeKONCEPT 30-314 Kraków, ul. Dworska 23/1
www.homekoncept.pl